

Dąbrowa Górnicza, dnia 28. lipiec 2014 r.

Sr. P. Pieniążek

JP

32M.0003.1182.2014
Katarzyna Zagajska

WYDZIAŁ ADMINISTRACYJNY
Referat Organizacyjny

INTERPELACJA - ZAPYTANIE

wpłynęło dnia 28.07.2014 r. Sorenc

Dotyczy :

ulicy Traktowa i Kasztanowa 10 w
Łobezicach - Bielawie

Fragment ulicy Traktowej i Kasztanowej 10
to mały odcinek ok 300 m.

Tutaj tu bardzo wąsko, zabudowa jest dość
duża, w ostatnim czasie powstało wiele
nowych budynków. Wąskich uliczek
przechodzi tu pełny tłum ludzi, rowerów
tak i kasztanowa w kierunku ul. Górnickiej i Łobez
Nie zdarzali sobie wzajemnie spory, nie
problemu z dojazdem do ich posesji będą
tak ogromne.

Problem ten powstał w wyniku interpeła-
cji dotyczących własności gruntu po samantach.

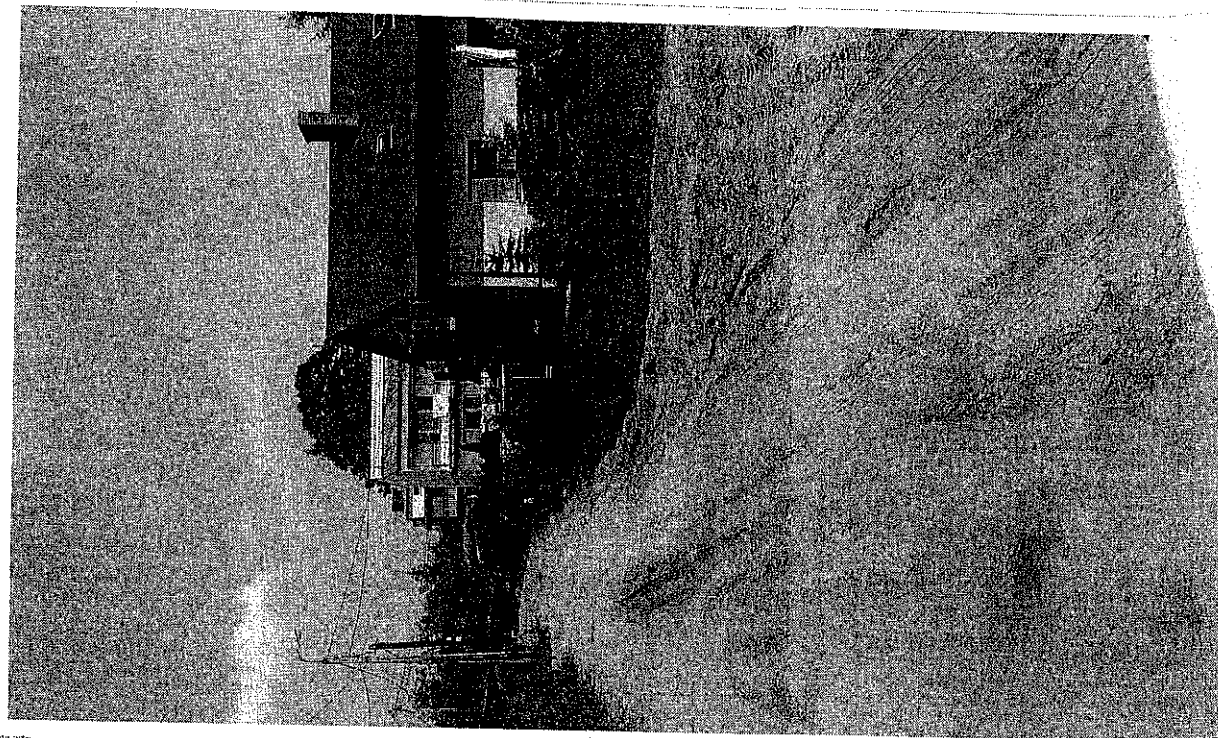
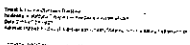
p. Romanie Lanchie. I sprawa postępowania
jest w tedy.

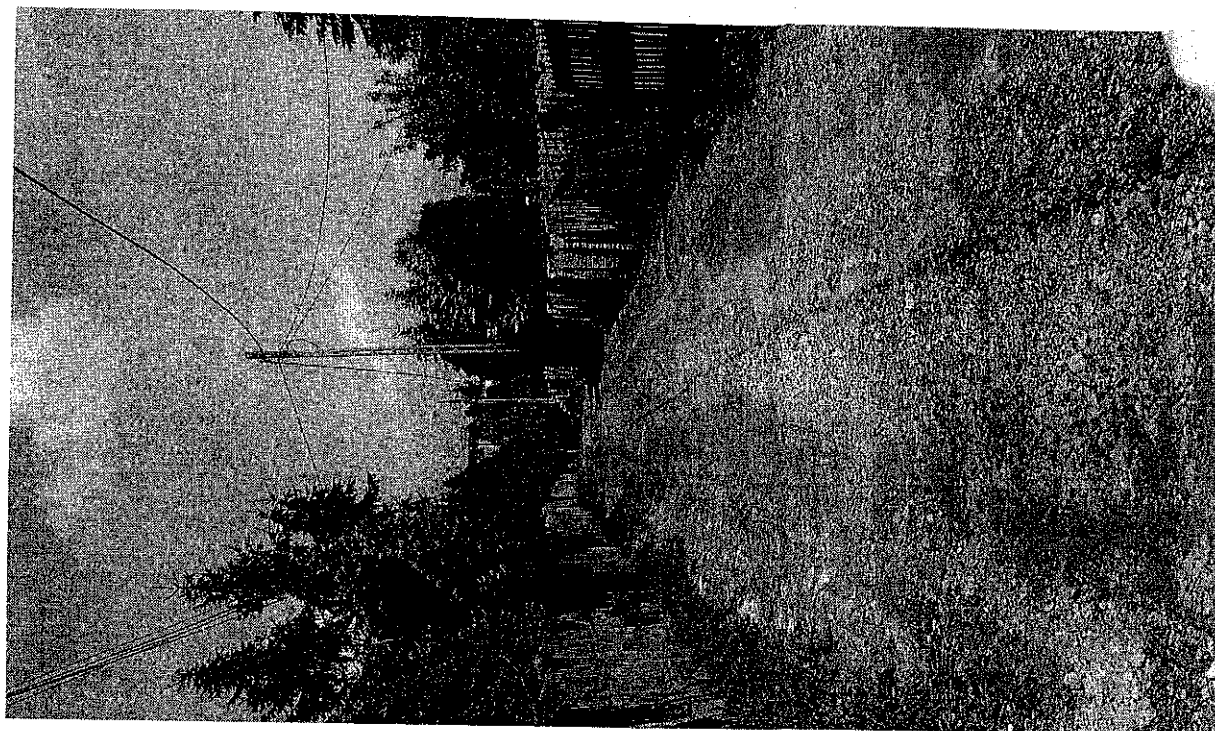
Obranie na dzień dzisiejszy po wykonaniu
prac kanalizacyjno-sanitarnych wchodzących w
kondykt - W5 w tym rejonie powstał bardzo
miski, gęsty, niestabilny i niebezpieczny
teren. Mieszkający informowali ludzi i rodziny, że
zostaną przeniesione ławeczki i droga będzie
układana. O wszystkich tych informacjach jest
w załączeniu pismo od mieszkańców z podpisami
do mojej interpelacji.

Bardzo proszę o pilne załatwienie
właściwej sprawy i nie uciążliwe im dojeżdżanie
do szkoły ~~do~~ domu. Proszę na spotkanie
nie mam więcej przedem na nieumiejętności
przy ul. Łostanowa 10. Firma wykonująca
te prace przesłała wiele danych w postaci
odcinając właściwie od końca.

Proszę o interwencję i wykonanie tej
pracy takich jak: przeniesienie ławek i
krawężników aby był stabilny teren drogi
okraczanej.

Z poważaniem
L. Zagajda





100m
100m
100m

100m
100m
100m

