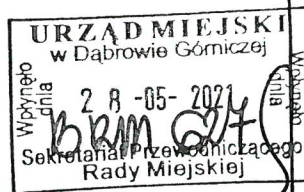


BRM.0003.909.2021

Grzegorz Jaszczyra  
Radny Rady Miejskiej  
Dąbrowy Górniczej



Dąbrowa Górnicza, dn. 28.05.2021 r.



*S. P. Heyda*

**INTERPELACJA DO PANA PREZYDENTA Marcina Bazylaka**

dot.: pracy dźwigów/żurawi na ul. Tworzeń (część południowa)

*[Signature]*

**Szanowny Panie Prezydencie,**

na podstawie art. 24 Ustawy z dnia 8 marca 1990 r. o samorządzie gminnym proszę o odpowiedź na pytania wynikające z opisaney niżej kwestii.

Pod adresem Dąbrowa Górnicza, ul. Tworzeń 79 A, prowadzona jest działalność gospodarcza. Natomiast zdaniem mieszkańców, którzy skontaktowali się ze mną jako radnym Rady Miejskiej i zapisów miejscowego planu zagospodarowania przestrzennego – taka działalność nie może być prowadzona.

Poprzedni właściciel tego miejsca, ASPECT s.c., wybudował tu swój magazyn, tzn. składował na tym terenie konstrukcje stalowe, które dźwig/żuraw zapakowywał i rozpakowywał z olbrzymich samochodów ciężarowych, których gabaryty uniemożliwiały bezpieczny wjazd i wyjazd z działki firmy, powodując zamieszanie w ruchu drogowym i niszczenie świeżo wybudowanego chodnika przy ulicy Tworzeń (część południowa).

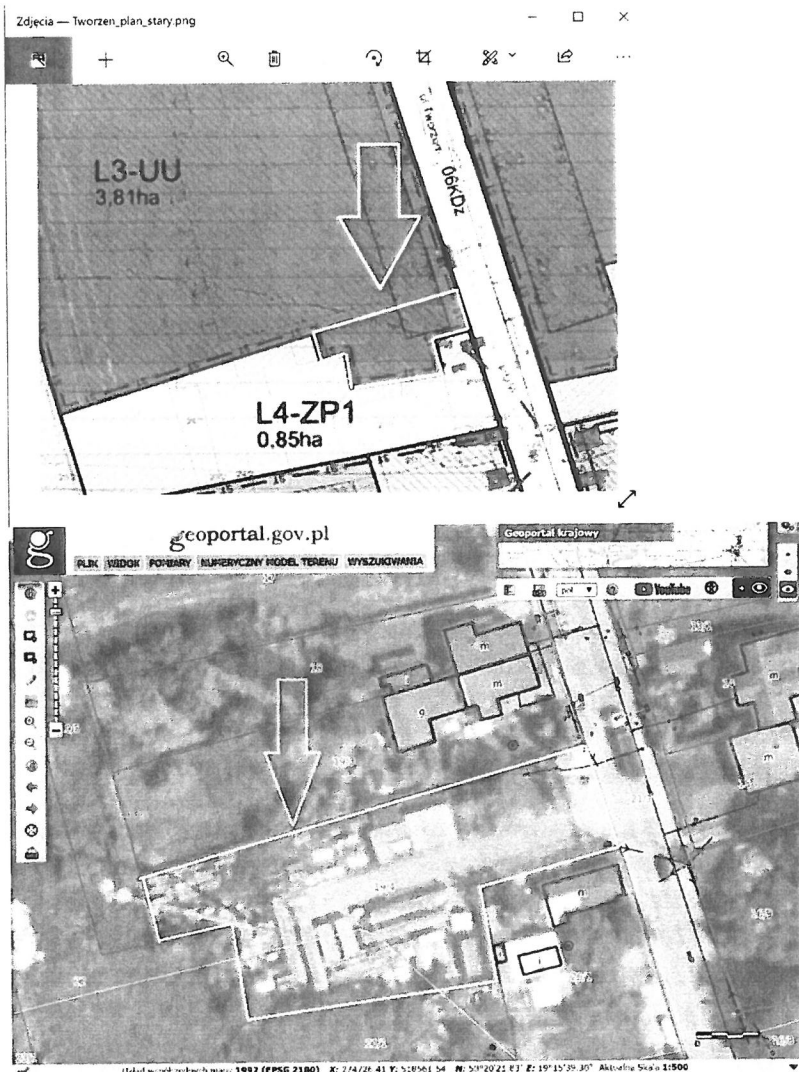
Firmy, jak wynika z KRS, dawno już tutaj nie ma, natomiast ktoś przejął zakres działalności, a nawet ją rozwinął, bo często pracują już dwa dźwigi/żurawie (jak na zdjęciu). Oprócz tego, pole działania dźwigu(ów) wykracza poza obręb działki – zarówno ramię dźwigu, jak też czasami sam ładunek przekracza granice nieruchomości i sunie nad zamieszkałą działką obok. Jest to moim zdaniem zarówno niebezpieczne, jak i niezgodne z przepisami, m.in. BHP!



*verte*

*[Signature]*

Składowanie na tym terenie konstrukcji i ich przeładunek wskazuje na magazynowy charakter działalności istniejącej obecnie tutaj firmy. Jednak **mpzp** pozwala na działce nr 19/4, na obszarze L3-UU jedynie na zabudowę usługową, tj: handel, gastronomię, biura, kulturę, rzemiosło usługowe – magazynowanie nie jest tutaj przewidziane.



**Proszę o wyjaśnienie i odpowiedź:**

1. na jakiej zasadzie odbywa się w tym miejscu prowadzona działalność gospodarcza, prawdopodobnie niezgodna z miejscowym planem zagospodarowania przestrzennego?
2. zgodnie z jakimi zasadami odbywa się przeładunek towarów za pomocą dźwigów/żurawi, tzn. czy firma posiada odpowiednie pozwolenia i zachowuje zasady pracy takich urządzeń?

  
**Grzegorz Jaszczura**