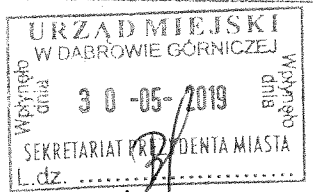
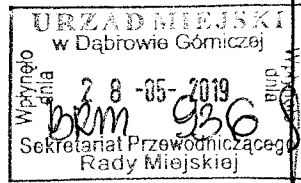


BPM.0003.225.2019

Szymon Widera
Radny Rady Miejskiej
w Dąbrowie Górniczej



Dąbrowa Górnicza 28.05.2019

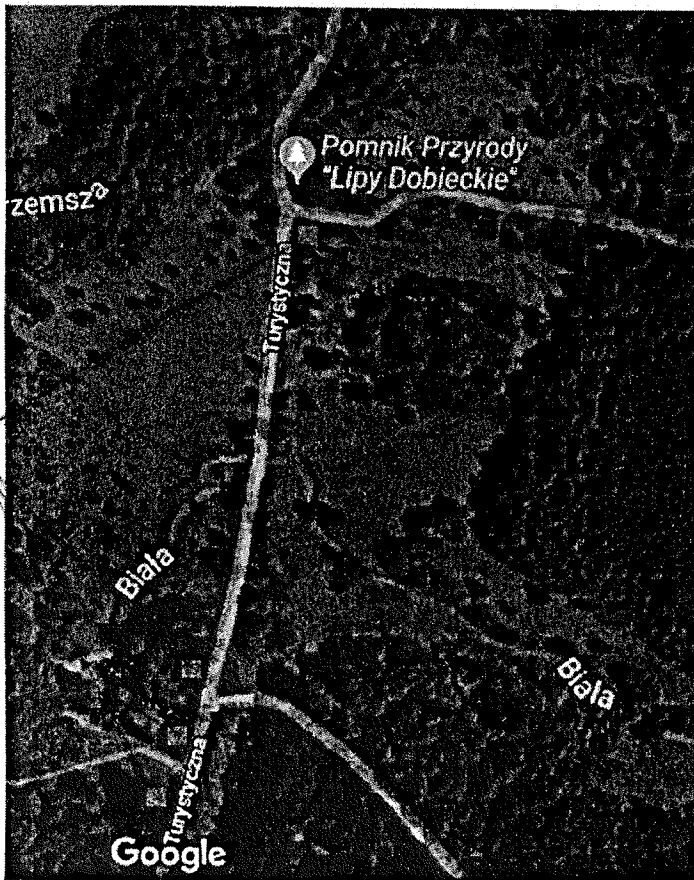
Marcin Bazylak
Prezydent Miasta
Dąbrowa Górnicza

M. P. Prezydent
[Signature]

Interpelacja

Dotyczy: montażu koszy na śmieci w rejonie rzek Biała i Biała Przemsza.

Wnoszę o pilny montaż koszy na śmieci na ul. Turystycznej. W sezonie letnim, co raz więcej osób korzysta z terenów leśnych znajdujących się właśnie w pobliżu rzek Biała Przemsza i Biała. Szczególnie oblegana jest plaża przy rzece Biała i właśnie w tym miejscu należy ustawić najwięcej koszy na śmieci.



Z powodu braku koszy na śmieci turyści pozostawiają je na kupkach, co zagraża bezpieczeństwu ludzi i zwierząt.

Z poważaniem

[Signature]

Interpelacja nr 225.2019

Dąbrowa Górnicza 28.05.2019

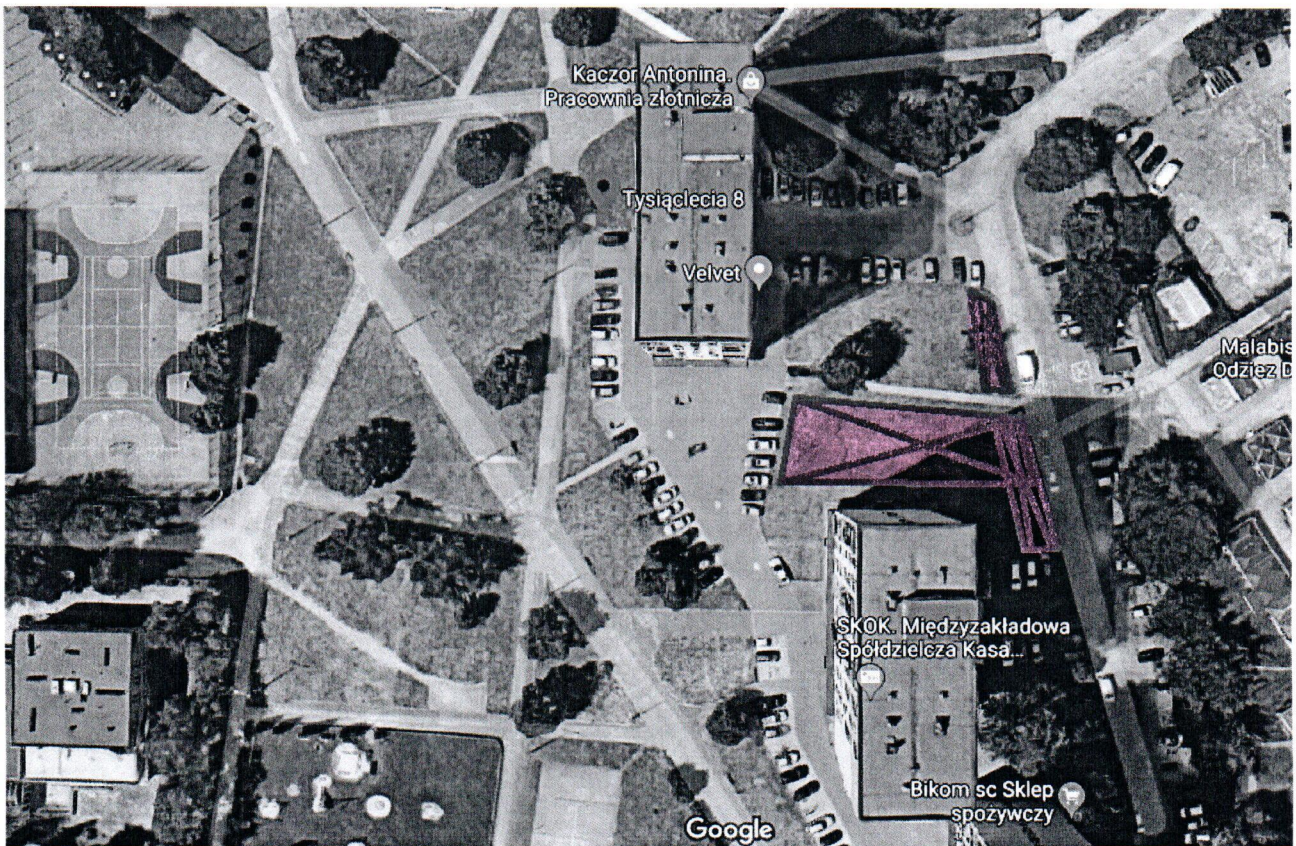
Szymon Widera
Radny Rady Miejskiej
w Dąbrowie Górniczej

Marcin Bazylak
Prezydent Miasta
Dąbrowa Górnicza

Interpelacja

Dotyczy: budowa nowych miejsc parkingowych.

Na wniosek mieszkańców bloków Tysiąclecia 8, 10 i 12, wnoszę o budowę dodatkowych miejsc postojowych w zaznaczonych miejscach na grafice.



Wnoszę o budowę pionowych miejsc parkingowych wzdłuż ul. Tysiąclecia, jak i o zagospodarowanie terenu trawiastego pod parking i drogę dojazdową do parkingu znajdującego się w pobliżu bloku Tysiąclecia 8, z którego korzystają mieszkańcy w/w bloków, rodzice dzieci uczęszczających do SP 29, jak i rodziny osób przywożących swoich bliskich do Dziennego Domu Senior +.

Osiedle Morcinka powstało prawie 50 lat temu. Wszelkie parkingi jak i drogi dojazdowe zostały zaprojektowane w innej epoce, nie przewidującej takiej ilości samochodów na Naszych drogach. Dlatego wnoszę jak w sentencji.

Z poważaniem

Dąbrowa Górnicza 28.05.2019

Szymon Widera
Radny Rady Miejskiej
w Dąbrowie Górniczej

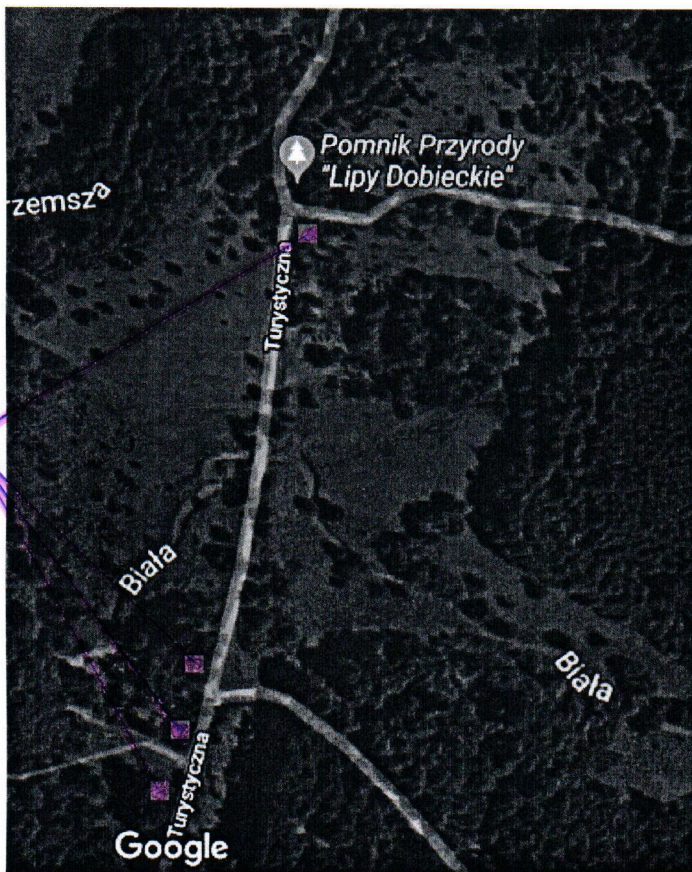
Marcin Bazylak
Prezydent Miasta
Dąbrowa Górnicza

Interpelacja

Dotyczy: montażu koszy na śmieci w rejonie rzek Biała i Biała Przemsza.

Wnoszę o pilny montaż koszy na śmieci na ul. Turystycznej. W sezonie letnim, co raz więcej osób korzysta z terenów leśnych znajdujących się właśnie w pobliżu rzek Biała Przemsza i Biała. Szczególnie oblegana jest plaża przy rzece Biała i właśnie w tym miejscu należy ustawić najwięcej koszy na śmieci.

PROPONOWANE MIEJSCA USTAWIENIA KOSZY



Z powodu braku koszy na śmieci turyści pozostawiają je na kupkach, co zagraża bezpieczeństwu ludzi i zwierząt.

Z poważaniem

Szymon Widera