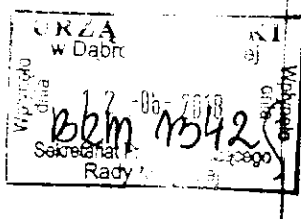


PREZYDENT MIASTA
Dąbrowy Górniczej
woj. śląskie

WER.0003.28.2018.JL



Dąbrowa Górnicza, 07.06.2018r.

Pani Renata Solipiwo
Radna Rady Miejskiej
w Dąbrowie Górniczej

R. P. Rade

dot.: interpelacji z dnia 23.05.2018r. przekazanej pismem BRM.0003.2656.2018, w sprawie badań hałasu w Gminie Dąbrowa Górnicza

Odpowiadając na Pani interpelację w sprawie jw. informuję, że zgodnie z informacją przekazaną przez Generalną Dyрекcję Dróg Krajowych i Autostrad w Katowicach pismem z dnia 10.05.2018r. znak O.KA.12.534.18.2018.LBPOH na terenie miasta Dąbrowa Górnicza planowane są do realizacji poniższe zadania:

- rozbudowa drogi ekspresowej S1 odc. Dąbrowa Górnicza – jezdnia lewa i prawa od km 530+480 do km 533+200, planowany termin realizacji: 2019-2021, planowane wykonanie nawierzchni z mieszanki mastykowo-grysowej,
- rozbudowa drogi krajowej nr 1 do parametrów drogi ekspresowej na odcinku Podwarpie - Dąbrowa Górnicza od km 13+750 do km 21+500, planowany termin realizacji: 2020-2022. W ramach przebudowy planuje się wykonanie nawierzchni z mieszanki mastykowo-grysowej – SMA 11,

zgodnie z załączonym rysunkiem.

Pismem z dnia 25.05.2018r. znak WKD.7211.46.117.2018.KS1 Wydział Komunikacji i Drogownictwa tut. urzędu przekazał mapy akustyczne opracowane przez Generalną Dyрекcję Dróg i Autostrad dla dróg krajowych województwa śląskiego o natężeniu powyżej 3 000 000 pojazdów rocznie (płyta CD w załączeniu). Przedmiotowe mapy dostępne są również na portalu GDDKiA (<https://www.gddkia.gov.pl/pl/a/29170/Mapy-akustyczne-dla-drog-krajowych-o-ruchu-powyzej-3-000-000>). W 2017r. została opracowana mapa akustyczna Gminy Dąbrowa Górnicza jej wyniki są dostępne na portalu: <http://akustyk.dabrowa-gornicza.pl>.

Jednocześnie informuję, że zgłoszenia dotyczące nadmiernej emisji hałasu będą analizowane w ramach opracowanego „Programu ochrony środowiska przed hałasem dla Dąbrowy Górniczej”.

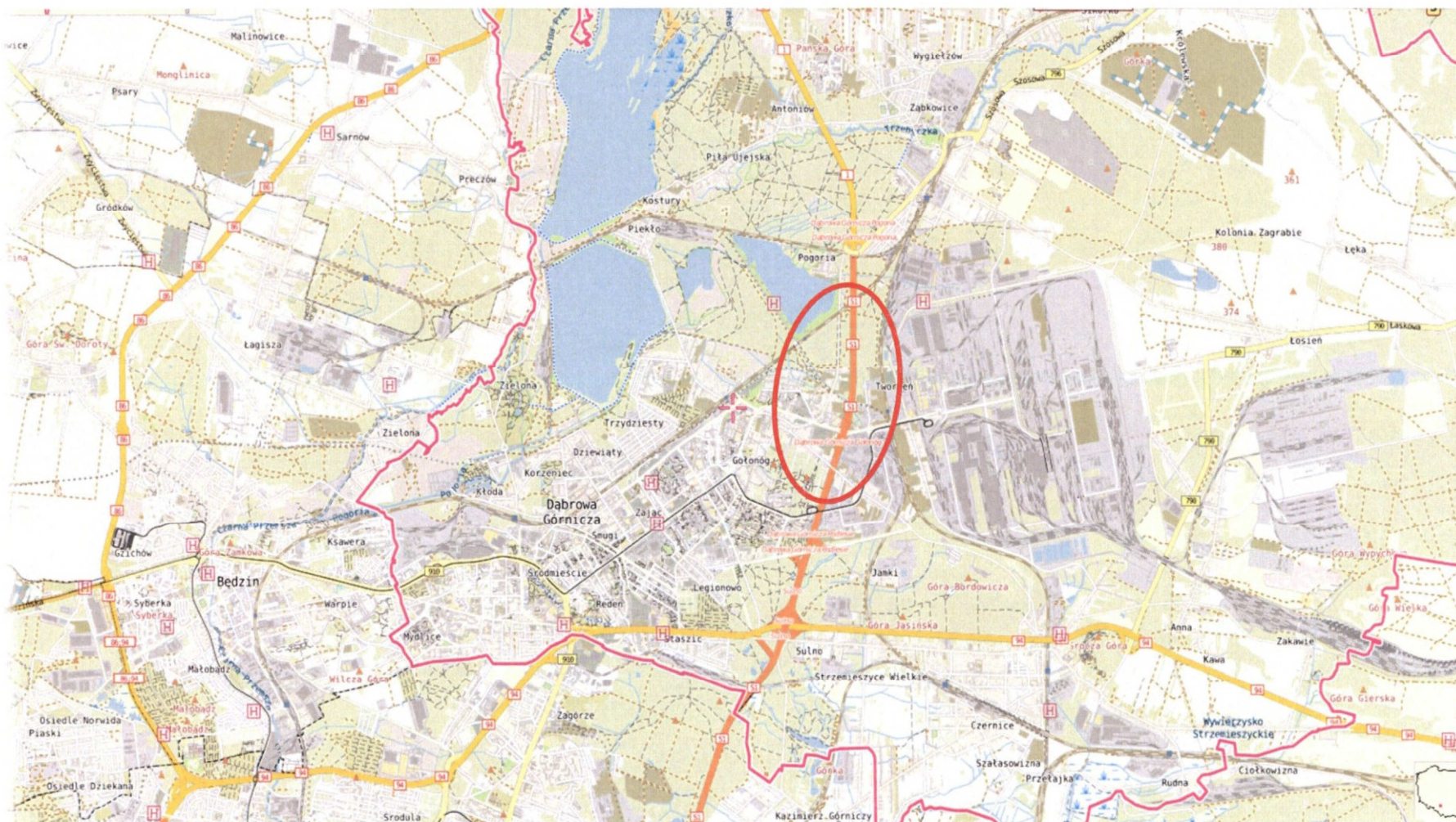
Dodatkowo wystąpiono do Generalnej Dyрекcji Dróg Krajowych i Autostrad Oddział w Katowicach o informację, czy planowana do wykonania nawierzchnia SMA 11 spełnia wymogi „nawierzchni cichej”.

Z-CA PREZYDENTA MIASTA

Damian Rutkowski

Do wiadomości:

1. Biuro Rady Miejskiej
2. Wydział Administracyjny Referat Organizacyjny



DĄBROWA GÓRNICZA